



# Dolnośląski Festiwal Nauki

# HISTORIA FESTIWALU



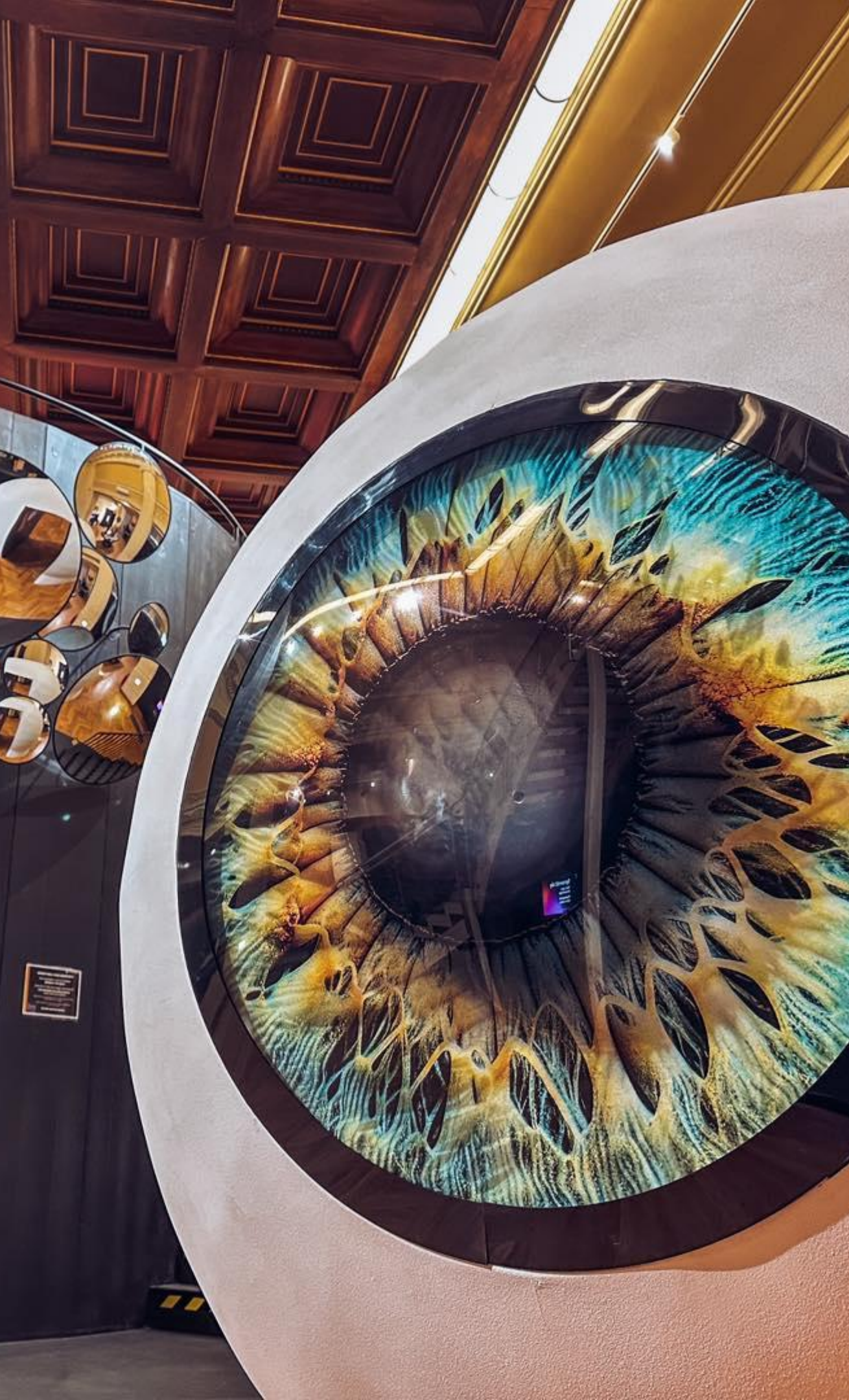
**1998 r.**

Pierwsza edycja Festiwalu odbyła się we Wrocławiu, Jeleniej Górze, Wałbrzychu oraz Legnicy.

W 2025 r. nasze działania objęły

**21**

**miejscowości**



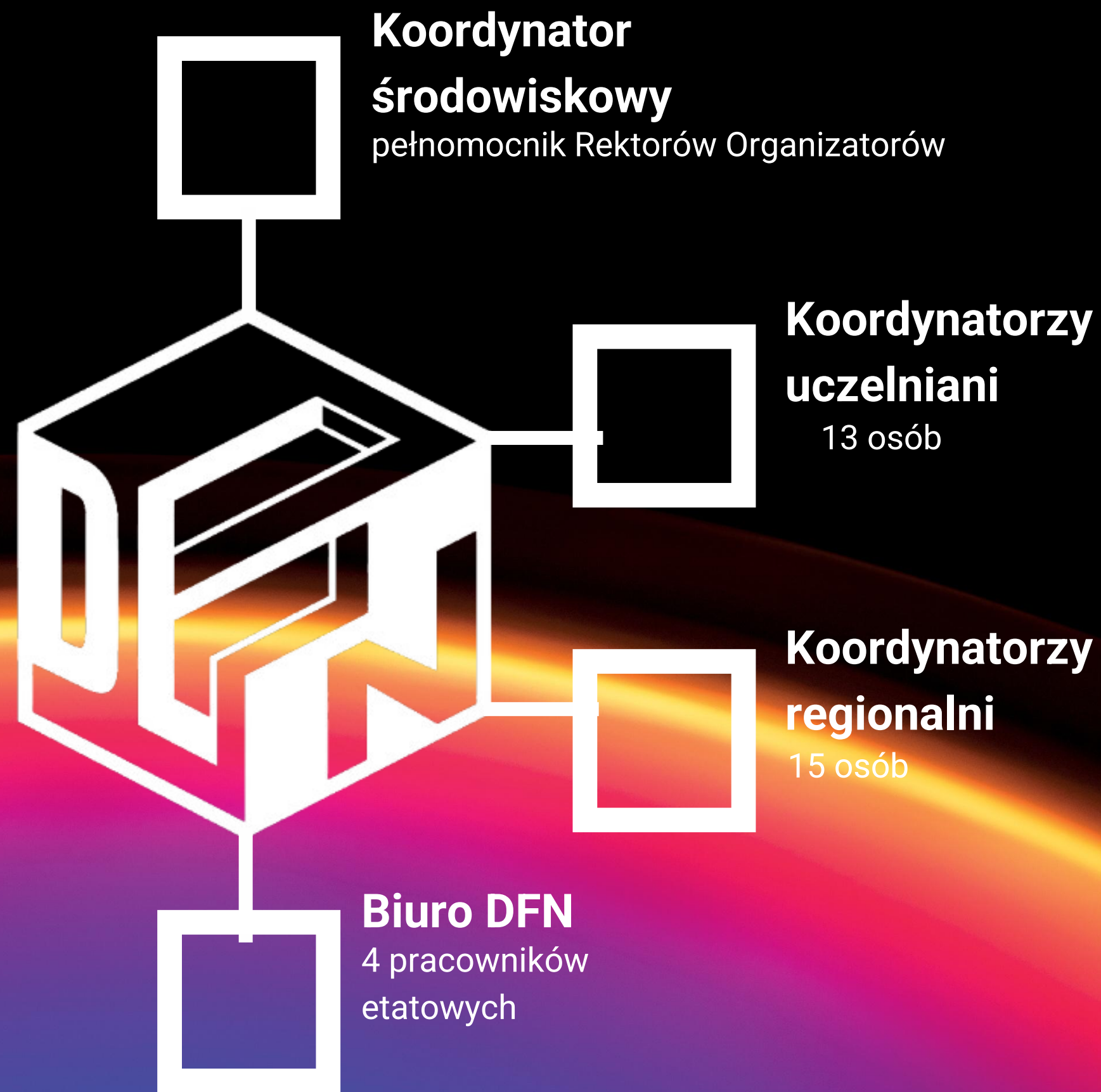
# ORGANIZATORZY

- Uniwersytet Wrocławski
- Politechnika Wrocławska
- Uniwersytet Ekonomiczny we Wrocławiu
- Uniwersytet Medyczny im. Piastów Śląskich we Wrocławiu
- Uniwersytet Przyrodniczy we Wrocławiu
- Akademia Wychowania Fizycznego im. Polskich Olimpijczyków we Wrocławiu
- Akademia Sztuk Pięknych im. Eugeniusza Gepperta we Wrocławiu
- Akademia Sztuk Teatralnych im. Stanisława Wyspiańskiego
- Akademia Muzyczna im. Karola Lipińskiego we Wrocławiu
- Papieski Wydział Teologiczny we Wrocławiu
- Akademia Wojsk Lądowych im. gen. Tadeusza Kościuszki we Wrocławiu
- Instytut Immunologii i Terapii Doświadczalnej im. Ludwika Hirszfelda PAN
- Instytut Niskich Temperatur i Badań Strukturalnych im. Włodzimierza Trzebiatowskiego PAN

**ok. 120**

**liczba współorganizatorów Festiwalu**

# STRUKTURA ORGANIZACYJNA



# HASŁO FESTIWALU

co roku nawiązuje do aktualnego tematu

POZNAJ, POLUB, PAMIĘTAJ!

 Nauka  
jest  
chrobra

Trenuj  
UMYŚL

## TERMINY 2026:

### **12-19.09 – Edycja wrocławska**

12.09 – Miasteczko Naukowe (Plac Solny)

18.09 – Noc Naukowców

19.09 – Poligon Wiedzy na AWL

### **21.09-30.10 – Edycja regionalna:**

Legnica 21-27.09

Dzierżoniów 1-2.10

Głogów 6-7.10

Ziemia Kłodzka (Bystrzyca Kłodzka, Szczytna, Międzylesie) 8-9.10

Strzelin 12-13.10

Jelenia Góra 15-16.10

Ząbkowice Śląskie i Ziębice 15-17.10

Zgorzelec 20-21.10

Bolesławiec 22-23.10

Lubin i Polkowice 27-28.10

Wałbrzych 26-30.10



## **Strona internetowa Dolnośląskiego Festiwalu Nauki**

**Zakładka „Dla Organizatorów” – dolna listwa**

**Istotne informacje dla organizatorów i popularyzatorów**

**Formularz**

**Klauzula RODO**

**Tryb zgłaszania imprez**

**Materiały graficzne do wykorzystania, w tym plakat, templatki do SM, wzór prezentacji, logotyp, składowe**

**Dyplom, certyfikat, podziękowanie – tylko koordynatorzy i Biuro DFN**

**Wyszukiwarka wydarzeń, czyli moja impreza w programie**

## Tryb zgłaszania imprez:

- a. Osoba prowadząca wypełnia formularz online, znajdujący się na stronie festiwal.wroc.pl.
- b. W przypadku zgłoszeń grupowych (kilku prowadzących) formularz wypełnia jedna osoba.
- c. Wszyscy prowadzący zobligowani są do zapoznania się z dokumentami: „Tryb zgłaszania imprez festiwalowych i zasady bezpieczeństwa” oraz Klauzulą RODO.
- d. Wygenerowany formularz należy przesać do osoby koordynującej DFN w danej instytucji.
- e. Koordynator weryfikuje i wysyła zbiorcze zestawienie formularzy (program) do Biura DFN.
- f. Biuro DFN zastrzega sobie prawo do korekty treści złożonego formularza.
- g. Koordynator dokonuje akceptacji programu danej jednostki do druku.
- h. Biuro DFN publikuje program na stronie DFN.

[Formularz online](#)

**Zapisy:**

**najwcześniej od 1 września**

**konieczny adres mailowy lub numer telefonu**

**może być link do strony z formularzem**

**EVENEA**

**Informacja do Biura DFN o braku miejsc i o wolnych miejscach**

**Propozycje dla miast regionu:**

**Raczej zajęcia praktyczne niż wykłady**

**Wynagrodzenie na pokrycie kosztów przejazdu**

**300 zł za 1. spotkanie + 100 zł brutto za każde kolejne w tym samym mieście i dniu**

**W przypadku większej liczby prowadzących to samo spotkanie kwota jest dzielona przez liczbę osób.**

**Koordynatorzy w regionie wybierają propozycje zgodnie z wysokością środków finansowych przyznanych na miasto z dotacji MNiSW i UMWD.**

**Wyjazd jest refundowany jeśli wykładowca dojeżdża do innego miasta (nie mieszka w nim).**

## **MIASTECZKO NAUKOWE**

**12 września, godz. 11-16, PLAC SOLNY**

**Ok. 2500 osób w 2025 r.**

**Biuro zapewnia namiot z wyposażeniem, prąd, magazyn**

**Na miejscu kawa, herbata, ciasteczko i obiad dla tylko prowadzących**



## DFN w Przyłądku Nadziei



**Nie wolno materiałów biologicznych**

**Małe grupy**

**Warsztaty, pokazy**

**Środki finansowe na zakup materiałów**

## Wydarzenia dla prowadzących

**Niedziela 13 września**

**Dziennikarz**

**Menadżer nauki**

**Pedagog**

**Popularyzator**

....

**Pomysły: [festiwal@uwr.edu.pl](mailto:festiwal@uwr.edu.pl)**

Dolnośląski  
Festiwal  
Nauki

rok 30-lecie Dolnośląskiego Festiwalu Nauki

TANIA UCZESTNIKÓW SPOTKANIA



[festiwal@uwr.edu.pl](mailto:festiwal@uwr.edu.pl)



[festiwal.wroc.pl](http://festiwal.wroc.pl)